

l'estive

scène nationale
de Foix
et de l'Ariège

PROGRAMME
MENSUEL

MARS
SPECTACLES
25/26



SOMMAIRE

SPECTACLES

Les personnages de la pensée..... p. 1
La neige est blanche..... p.2
Les quatre saisons..... p.3
L'oiseau de Prométhée..... p. 4
Carmen..... p. 5

RENCONTRES

Le jardin punk Eric Lenoir..... p. 6
Hommage à Valère Novarina..... p. 6

ATELIERS

Workshop marionnette..... p. 7
Atelier musique..... p. 7

INFOS PRATIQUES..... p. 8

CINÉMA..... p. 9



Exposition photos CABANES IMAGINAIRES AUTOUR DU MONDE

Nicolas Henry

Les cabanes imaginaires autour du monde est un ensemble d'images et de témoignages de communautés à travers le monde. Il développe des thématiques humaines universelles telles que l'enfance et l'adolescence face à l'Histoire, la place des femmes, le droit de choisir son amour, la discrimination, l'écologie, la liberté et la mort.

Exposition en accès libre et gratuit
aux horaires d'ouverture de l'Estive
jusqu'au 27 juin

Visites guidées sur réservation
+ d'infos sur www.lestive.com

L'ESTIVE, LA BELLE HISTOIRE

40 ans de développement culturel à Foix et en Ariège

En 2021, les scènes nationales avaient trente ans. Quel bel âge, n'est-ce pas ? Cet anniversaire avait marqué le repère d'une histoire toujours trop méconnue. Celle de la décentralisation, comme on la nomme, idée merveilleuse consistant à faire en sorte que chaque résident du territoire français puisse avoir accès à une culture d'excellence. Mais quelques années auparavant, en 1986, naissait l'ADACFA. Œuvrant depuis 4 décennies pour le développement et l'action culturelle de Foix et de l'Ariège, prenant corps sous l'impulsion d'une poignée d'hommes et de femmes, elle a transformé un rêve en réalité. Ce film est l'histoire de ces quatre décennies, un hommage à celles et ceux qui ont œuvré et qui œuvrent encore aujourd'hui. Pour que résonne l'art, la culture et la beauté.

Réalisé par Astrid Cathala, filmé par Sam Cheyns.
Produit par L'Estive, scène nationale de Foix et de l'Ariège.
Co-produit par l'Œil du souffleur et One shot vidéo.
Mars 2025 - Durée : 1h17

GRATUIT



Samedi 14 mars | 17h

à l'Estive, Foix

Durée : 3h avec entracte | dès 14 ans

Tarif Jaune



Théâtre & Musique & Peinture

LES PERSONNAGES DE LA PENSÉE

Valère Novarina

novarina.com

Acrobate du verbe, Valère Novarina jongle avec les mots comme un circassien avec des balles : il compose des scènes poétiques vivantes, incarnées par des comédiens hors-pair qui parviennent à nous embarquer dans leurs aventures loufoques. Figure emblématique du théâtre français, Valère Novarina crée un art total entre théâtre, peinture et musique.

Qui sont ces personnages, sorte d'anti-héros, tout droit sortis de l'imaginaire de Valère Novarina ? Face au public, montés sur des ressorts comme les notes de l'accordéon de Christian Paccoud, ils se succèdent dans une cascade de saynètes surprenantes, à la façon d'un music-hall mi-philosophique, mi-absurde. Leur partition semble millimétrée, et pourtant tout en eux respire la fraîcheur de l'instant : leur parole, leur humeur, leur gestuelle, leur regard empreint de fausse naïveté. C'est là tout l'art de Novarina, à la fois peintre et écrivain, d'inscrire le texte dans de grands gestes scéniques : le plateau devient tableau vivant, en résonance avec les toiles peintes qui composent la scénographie. Embarquée dans une délicieuse mécanique, cette joyeuse troupe nous enchante par des mots qui font mouche, des éclats poétiques, des facéties pleines de panache. Il n'y a rien à raconter, mais tout à savourer : c'est tout simplement du grand art !

Valère Novarina compte parmi les artistes contemporains les plus reconnus. Chez lui, le langage est une matière infinie pour créer. Il a publié de nombreux ouvrages, dans divers registres, aux Editions P.O.L. Habitué du Festival d'Avignon, il entre au répertoire de la Comédie-Française en 2006. La Cité internationale de la langue française lui a consacré une grande exposition en 2025.

Texte, peinture et mise en scène **Valère Novarina** | Collaboration artistique **Céline Schaeffer** | Avec **Valentine Catzéfis**, **Aurélien Fayet**, **Manuel Le Lièvre**, **Sylvain Levitte**, **Claire Sermonne**, **René Turquois**, **Valérie Vinci** et les musiciens **Mathias Lévy** et **Christian Paccoud** | Musique **Christian Paccoud** | Lumières **Joël Hourbeigt** | Scénographie **Emmanuel Clolus** | Dramaturgie **Pascal Omhovère** avec **Adelaïde Pralon** et **Isabelle Babin** | Costumes et maquillages **Charlotte Villermet** | Réalisation costumes **Nelly Graillet** et **l'atelier costumes de La Colline** | Direction des chœurs **Armelle Dumoulin** | Assistante de l'auteur **Laura Caron** | Répétiteur **Loman Masmejean** | L'Ouvrier du drame **Richard Pierre** | Régie plateau **Elie Hourbeigt** | Fabrication des accessoires et décor **ateliers de La Colline** | Production **L'union des contraires**

Les passagers du livre
le jeudi 12 mars avec
Valérie Vinci, comédienne
et d'autres invités, sur
l'œuvre de Valère Novarina

Mercredi 18 mars | 18h30

à Foix, Centre Universitaire

Durée : 50 min (30 min + 20 min d'échange)
dès 12 ans

Tarif Orange



UNE SEMAINE AVEC... LA C^{ie} IN VITRÖ

Théâtre

LA NEIGE EST BLANCHE

Marine Mane - C^{ie} In Vitro

compagnieinvitro.fr

Mise en scène, conception, direction
artistique **Marine Mane** | Interprète
Galla Naccache-Gauthier | Texte
Béatrice Bienville | Production,
diffusion, administration **Orane
Lindegaard et Philippe Naulot**

Avec le soutien
du Département de l'Ariège.

En partenariat avec
le Centre universitaire
de l'Ariège

Avec le soutien de l'Onda



Théâtre dans les collèges (du 16 au 19 mars)

Avec le Département de l'Ariège

Arrêter ou continuer ? Une jeune adolescente nous emmène dans sa fugue, tout en haut dans la montagne... Une ascension dans le vertige de sa vie, entre la pression du sport de haut niveau, ses difficultés d'intégration, ses espoirs et le tiraillement des choix qui pèsent sur l'adolescence.

Au milieu de la salle de classe, elle prend les spectateurs à partie. J'arrête ou je continue ? Le public se glisse dans les chaussures de ski de cette jeune femme, se laisse entraîner avec elle, dans les hauteurs, à fouler la neige, là où les corps vibrent sous l'effort. Une fugue, une fuite en avant, où elle joue son avenir : nous parler l'aidera-t-elle à y voir plus clair ?

Au fil de son monologue, rythmé par la musique, Thalja revient au début, à ce qui l'a conduite ici. Elle déroule le fil de sa vie, une vie d'excellence, sous pression. Là, dans la neige, elle défie les attentes, jongle avec sa passion dévorante, ses envies de liberté. Peu à peu se dévoilent ses envies, ses rêves, ses racines, ses identités... Et, dans le feu du corps en marche, dans l'amour de la montagne, de la vitesse, un avenir encore à construire.

Marine Mane crée la compagnie In Vitro en 2013. Elle y développe une œuvre transdisciplinaire, ancrée dans le réel, au fil d'enquêtes et de collectes de matières variées. La compagnie s'articule autour de trois lignes de force : les créations au plateau, les laboratoires de traverse et les projets de territoire. Elle s'engage dans un processus à long terme autour de la trace, de l'empreinte et des marges comme postulats de transformations et de libération.



Concert

LES QUATRE SAISONS

Vivaldi & Piazzolla - Orchestre National Capitole Toulouse

Violon et direction : Jaewon Kim

Contrairement à l'expression qui veut qu'il n'y ait plus de saisons, l'Orchestre National du Capitole de Toulouse vous en propose huit ! Les célèbres quatre saisons de l'Italien Vivaldi se mêlent à celles de l'Argentin Piazzolla, dans un dialogue entre les époques et les pays qui révèle toute la puissance de ces compositions.

Tandis qu'Antonio Vivaldi imite avec maestria les éléments de la nature, comme le chant des oiseaux, l'orage, la pluie, Astor Piazzolla cherche avant tout à nous faire ressentir un environnement humain, celui du port de Buenos Aires, avec les rythmes enivrants du tango qu'il a révolutionné. Ainsi, si Vivaldi a inspiré Piazzolla, ce sont deux conceptions bien différentes des quatre saisons qui se suivent et s'entrecroisent avec virtuosité au cours de ce concert. La super-soliste de l'Orchestre du Capitole, Jaewon Kim, assurera à la fois la direction et la partie soliste.

L'Orchestre National du Capitole de Toulouse fait partie des plus grands orchestres français et européens. En France, il se produit régulièrement dans les grandes salles parisiennes – comme la Philharmonie de Paris ou le Théâtre des Champs Élysées – mais aussi en région Occitanie, renforçant son ancrage local et son ouverture à de nouveaux publics.

Violoniste sud-coréenne, Jaewon Kim a remporté de nombreux concours internationaux dès les débuts de sa carrière. À 24 ans, elle devient deuxième violon-solo du Tonhalle Orchester Zurich. Elle remporte le concours de deuxième violon-solo à l'Orchestre de Paris en 2022, et y a travaillé en tant que deuxième violon-solo et super-soliste invitée. Elle a également été invitée régulièrement en tant que super-soliste à l'Orchestre Philharmonique d'Oslo. Elle a donné de nombreux récitals dans le monde entier. Aujourd'hui, elle est directrice artistique adjointe du Festival international de musique classique de Busan en Corée du Sud, et super-soliste de l'Orchestre National du Capitole de Toulouse.



Dimanche 22 mars | 17h

à l'Estive, Foix

Durée : 1h15 | Tout public

Tarif Bleu

onct.toulouse.fr

Violon et direction **Jaewon Kim**
Programme **Les Quatre
Saisons de Vivaldi & Piazzolla**



Jeudi 19 mars
14h30 | à l'Estive
(Séance scolaire
ouverte à tous)

En partenariat
avec le Conservatoire
Foix-Varilhes et l'Agglo
Foix-Varilhes

Mercredi 25 mars | 19h30

Jeudi 26 mars | 20h30

à l'Estive, Foix

Durée : 1h45 | dès 12 ans

Tarif Jaune

Théâtre & Marionnettes

L'OISEAU DE PROMÉTHÉE OU LE MIRACLE DE LA TRAGÉDIE

Les Anges au Plafond

lesangesauplafond.fr

Autour de la table Rhiannon Morgan, Victoire Goupil, Elan Ben Ali, Achille Sauloup | Marionnettiste Christelle Ferreira | Sur le fil Olivier Roustan | Musique live Stéphane Tsapis | Mise en scène Camille Trouvé et Brice Berthoud | Complicité artistique et poétique Jonas Coutancier | Écriture Christos Chrysóoulos avec Camille Trouvé et Brice Berthoud | Traduction Anne-Laure Brisac | Dramaturgie Saskia Berthod | Économiste de référence Romain Zolla | Création marionnettes et univers plastique Amélie Madeline, Séverine Thiebault, Camille Trouvé, Jonas Coutancier, Magali Rousseau | Avec l'aide de Caroline Dubuisson | Scénographie Brice Berthoud avec Maxime Boulanger et Adèle Romieu | Patines Vincent Croquennec avec l'aide d'Alexa Pinaud | Création costumes Séverine Thiebault | Direction et composition musicale Emmanuel Trouvé | Composition musicale et interprétation live Stéphane Tsapis | Création et régie lumière Louis de Pasquale | Création et régie son Tania Volke | Création vidéo Jonas Coutancier | Régie Générale Gaëlle Grassin en alternance avec Marie Jolet | Régie Plateau Philippe Desmullie en alternance avec Yvan Bernardet | Construction des décors Les ateliers de la maison delaculture, Scène nationale de Bourges et Salem Ben Belkacem

En coréalisation avec MIMA



Pratiquez l'Estive !
avec Les Anges au Plafond
voir p. 7

Les dieux de l'Olympe, des figures politiques européennes et le peuple s'attablent à un banquet grinçant. Et tandis que certains festoient, d'autres trinquent... Les Anges au Plafond font dialoguer deux Grèces, l'antique et la contemporaine, dans une tragédie qui éclaire le politique par le poétique.

Autour de la table, campés par des marionnettes, des dieux statuaire et des représentants du Fond Monétaire International, de la Banque centrale et de l'Union européenne font face à des humains en chair et en os. Ici, Prométhée trompe Zeus au moment du partage du boeuf sacré ; là, le gouvernement négocie un nouveau plan de sauvetage... Comment partager la richesse ? Qui décide de la répartition ? Que pourraient se dire Zeus, Prométhée, Christine Lagarde et Angela Merkel ?

À partir d'une enquête auprès d'économistes, de juristes et d'experts en géopolitique, la compagnie crée un dialogue entre mythes et réalité, où le sort de Prométhée résonne avec l'apogée de la crise de la dette publique grecque qui, depuis 2015, a vu 7 plans de sauvetages successifs appauvrir le pays.

Comment relier la Grèce rayonnante, berceau de la démocratie et de la philosophie, et une Grèce minée par la dette publique ? Quel outrage a commis le peuple pour le payer si cher ? Qui seront les prochains ? Des mets de choix aux miettes, des célébrations aux tromperies, le destin se joue devant nos yeux... Au rythme du rebetiko, musique emblématique du peuple grec, des ponts sont jetés entre le symbolique et l'économique, le sensible et le cérébral, l'ancestral et le contemporain.

Créée en 2000, par Camille Trouvé et Brice Berthoud, Les Anges au Plafond porte un projet à la croisée des arts : théâtre, arts plastiques, art du mouvement, magie nouvelle, musique... participant à faire reconnaître les arts de la marionnette comme vecteur d'innovation et de renouvellement des esthétiques. Ils codirigent le centre dramatique national de Rouen depuis 2021.



Concert

CARMEN SOUZA

Sa voix est devenue l'un des symboles du Cap vert : Carmen Souza s'impose par son charisme et sa grâce dans un style d'afrojazz à nul autre pareil. Accompagnée de trois musiciens, elle chantera son nouveau répertoire pour la première fois en Ariège.

Souvent appelée l'Ella Fitzgerald du Cap Vert, Carmen Souza est pionnière dans l'écriture, l'enregistrement et l'interprétation d'un nouveau "world jazz". Depuis la sortie de son premier album en 2005, *Ess e Nha Cabo Verde*, elle et Théo Pascal, son bassiste et producteur, ont réussi à créer un genre inclassable, entre rythmes traditionnels africains, mélodies capverdiennes et jazz contemporain. Sa voix profonde, légèrement voilée, terreuse et sensuelle, charrie de nombreuses histoires, aussi singulières qu'universelles.

Son dernier album *Port'Inglês* est paru chez Galilée/Pias à l'automne 2024.

carmensouzamusic.blogspot.com

Chant, guitare, piano Carmen Souza | Basse électrique, contrebasse, chœurs Theo Pascal | Batterie, chœurs Elias Kacomanolis | Piano Jonathan Idiagbonya

En coréalisation
avec Lavelanet Culture



Ce soir je sors mes parents !
avec Rodrigue Bervoet
voir p. 7



Samedi 28 mars | 20h45

à Lavelanet, Casino

Durée : 1h30 | Tout public

Tarif Jaune

Ciné-conférence

Lundi 16 mars à 18h à l'Estive, Foix

GRATUIT



LE JARDIN PUNK *Eric Lenoir, paysagiste*

De Rosny-sous-Bois au Jardin Punk de Flérial dans l'Yonne, c'est tout une vision nouvelle du jardin que déploie le paysagiste et pépiniériste Eric Lenoir. C'est l'absence de beauté et de nature sauvage qui a déclenché cette envie de se rapprocher du paysage. C'était une évidence et une pulsion absolue d'aller chercher dans chaque recoin la nature de cette cité HLM, dit-il.

Le jardin punk, c'est une réaction à une érosion de la biodiversité et aux pratiques paysagères nuisibles. Un jardin punk semble avant tout impliquer de prendre le temps, d'observer, de ne plus tondre et de préférer faucher, d'épouser la frugalité dans les gestes, sans débauche de moyens, qui vont faire de ce jardin une oasis de vie et de biodiversité.

Eric Lenoir est paysagiste, pépiniériste et auteur. Diplômé de l'Ecole Du Breuil, il s'est au fil du temps spécialisé dans les milieux sauvages et aquatiques, l'écologie urbaine, tout en ne perdant pas de vue sa formation initiale pour les jardins plus traditionnels. Il propose une approche à l'écart des sentiers battus, avec un regard résolument singulier.

Après la conférence, la soirée continue

19h45 Repas préparé par Croq'en Bouche (13,50 euros : entrée, plat, dessert, un verre de vin). Inscription et règlement obligatoire à : accueil@lestive.com / 05.61.05.05.55 ou www.lestive.com.

21h Cinéma - *Jardin d'été (The Friends)* de Shinji Sômai / Japon - Gratuit (voir p. 12)

Table de livres avec la librairie Surre Majuscule

Dans le hall de l'Estive, dès 17h : stand sur l'utilisation du compost organisé par le SPECTOM

Dans le cadre de la semaine
Tous au Compost ! En partenariat
avec le SPECTOM



Les passagers du livre

Jeudi 12 mars à 18h30 à l'Estive, Foix



GRATUIT

HOMMAGE À VALÈRE NOVARINA *Les personnages de la pensée Ed. P.O.L.*

Nous rêvions d'accueillir Valère Novarina à l'Estive, mais la vie en a décidé autrement.

Conçu par Astrid Cathala avec la compagnie de Valère Novarina, ce rendez-vous honore l'œuvre et la mémoire de cet homme de théâtre extraordinaire, peintre et poète, grâce à la lecture de ses textes et des extraits de films du réalisateur qui a documenté son parcours, Raphaël O'Byrne.

Valère Novarina est né en 1947 à Genève. Il est décédé le 16 janvier 2026 à Paris. Il passe son enfance et son adolescence à Thonon, sur la rive française du Léman. À Paris, il étudie à la Sorbonne la philosophie, la philologie, et l'histoire du théâtre. Sa première pièce, *L'Atelier volant*, sera mise en scène par Jean-Pierre Sarrazac en 1974. Marcel Maréchal lui commande une libre adaptation des deux *Henry IV* de Shakespeare, *Falstaffe*, qui sera montée au Théâtre national de Marseille en 1976. Il reçoit le prix Ganzo de poésie pour l'ensemble de son œuvre en 2020.

Avec Valérie Vinci, comédienne et Raphaël O'Byrne, réalisateur de films sur Valère Novarina (sous réserve).

Avec la participation de Richard Pierre, régisseur général de la compagnie de Valérie Novarina.

Exposition de peintures de Valère Novarina accessible au public à l'issue du rendez-vous.

En partenariat avec l'association l'Œil du souffleur, la librairie Majuscule Surre, Une note de Vin et La Perlotte du Phœbus.



PRATIQUEZ L'ESTIVE !
Workshop marionnette

AVEC CHRISTELLE FERREIRA, MARIONNETTISTE DE LA C^{IE} LES ANGES AU PLAFOND

Sam 28 mars de 10h à 17h
à Mirepoix à La Minoterie

Cet atelier s'adresse aux artistes professionnels et amateurs souhaitant approfondir leur recherche en abordant le jeu d'acteur en interaction avec la marionnette.

Comment appréhender le corps de l'acteur et celui de la marionnette sur scène ?

Nous travaillerons les mélanges entre la présence de l'acteur, dans le témoignage, et l'interaction intime et directe avec le corps marionnettique.

Comment s'inscrit l'idée de hiérarchie entre les personnages sur le plateau ?

Quels sont les jeux de pouvoir de la marionnette sur le marionnettiste, de l'acteur sur la marionnette ? Et surtout, comment ces rôles et les points de forces peuvent-ils se renverser d'un coup par une intervention extérieure ?

La découverte/révision des fondamentaux de la manipulation, ainsi que la compréhension du principe de délégation (totale/partielle/incarnation) permettra aux stagiaires de comprendre comment donner vie à la matière inerte, et gagner en aisance sur le geste de manipulation au plateau. Nous ferons également une recherche sur l'interprétation des voix et des différences de rythme lors de manipulation plurielles. Manipulation de marionnettes portée, bunraku (à plusieurs), muppet et jeu d'acteur.

Autour du spectacle *L'oiseau de Prométhée*
de la Cie Les Anges au plafond
Participation : 60€ / 50€

Infos et réservations MIMA: 05 61 68 20 72
contact@mima-marionnette.com
www.mima-marionnette.com



Atelier musique

GRATUIT

ATELIER CONDUIT ET ANIMÉ PAR RODRIGUE BERVOET, MUSICIEN

CE SOIR, JE SORS MES PARENTS !

Ce soir, je sors mes parents ! est, pour les enfants et les parents, une autre manière de vivre la relation familiale, d'explorer des champs de créativité à travers des ateliers de pratique artistique en lien avec la programmation de spectacles ou le cinéma.

Mercredi 25 mars de 14h à 16h30
au centre social de Lavelanet

« De la Sodade au Swing : rythmes du Cap-Vert et improvisation vocale »

Dans cet atelier vocal et rythmique, nous suivrons les pas de Carmen Souza, et comme elle nous tisserons des ponts entre des musiques aussi diverses que le batuque du Cap-Vert et le jazz.

Au moyen du chant, de l'improvisation et des percussions corporelles, nous aborderons comme une seule île ces deux genres musicaux si différents qui puisent pourtant leurs racines dans un passé commun : l'histoire coloniale.

Rodrigue Bervoet (aka Meta Hurakin) est guitariste, chanteur, et conteur. Son spectacle musi-conté intitulé *Chanson à rêver* est une ode au Vivant, un hommage au Sauvage qui nous habite.

Les participant.e.s seront invité.e.s à découvrir le concert de Carmen Souza – le samedi 28 mars à 20h45 au Casino de Lavelanet.

A partir de 8 ans - Gratuit sur inscription
auprès de Barbara Liné
07 81 81 08 60 / 05 61 05 05 54
relations.publiques2@lestive.com

Avec la Ville de Lavelanet, la CAF, et le Centre Social de la CAF. Avec Sogirex.



LES TARIFS MALINS

L'équipe des relations publiques est là pour vous guider dans le choix de vos spectacles, avec la formule qui vous convient le mieux...

L'abonnement plaisir

Votre saison sur mesure !

Choisissez 4 spectacles minimum et, au cours de la saison, bénéficiez du tarif abonné pour tous les autres spectacles.

Le carnet partage

Idéal pour une sortie en groupe ou pour offrir !

Carnet de 8 contremarques à tarif préférentiel sur les spectacles à Tarif Jaune de la saison 2025/2026.

VIVE LE COVOITURAGE !

Vous souhaitez aller au spectacle en covoiturage ?

Que vous soyez conducteur ou passager, vous pouvez vous inscrire en un clic sur les pages spectacle du site www.lestive.com ou contacter l'accueil pour être mis en relation avec d'autres spectateurs.

Des places de spectacle ou de cinéma gratuites sont à votre disposition pour :

- Les accompagnateurs.trices de personnes dépendantes en situation de handicap si vous ne pouvez pas vous déplacer seul au théâtre, sur présentation de votre carte d'invalidité.
- Les associations d'intérêt social ou médico-social au bénéfice des publics que vous accompagnez selon la situation et les moyens de votre association.

Selon un nombre de places disponibles

Avec le soutien de la société Acrosys

Renseignements auprès de Doris Teixeira : 05.61.05.05.50 - rp@lestive.com

PLACES SOLIDAIRES

TARIFS CINÉMA		
	ESTIVE	ARIÈGE IMAGES
Plein	6.50€	5.50€
Réduit*	4.50€	4.50€
Carte 10 places valables 1 an > 45€		
*Tarif réduit (Carte liberté, abonnement plaisir, -26 ans, étudiant, chômeur, RSA, AAH)		

L'ACCUEIL - BILLETTERIE

Vous souhaitez acheter des places ou un abonnement ? Vous avez des questions sur la programmation ? Des interrogations pratiques ?

Héloïse Nicolau et Doris Teixeira vous accueillent :

- du mardi au jeudi de 13h30 à 18h30
- le vendredi de 10h à 12h et de 13h30 à 18h

05 61 05 05 55 | accueil@lestive.com
20 avenue du général de Gaulle 09000 FOIX

L'ACHAT DE VOS PLACES

L'Estive vous propose différentes façons de régler et de retirer vos places. Que vous préfériez passer nous voir ou acheter vos billets à distance, c'est possible !

- ▶ À l'accueil-billetterie aux heures d'ouverture
- ▶ Par Internet 24h/24

Vous pouvez acheter vos billets et vos abonnements sur notre site Internet www.lestive.com

- ▶ Par correspondance

Au plus tard une semaine avant le jour de la représentation, envoyez votre chèque libellé à l'ordre de l'ADACFA à l'adresse : L'Estive - scène nationale de Foix et de l'Ariège 20 avenue du général de Gaulle - 09000 FOIX

Vous venez d'avoir 17 ou 18 ans ?

Profitez de votre cagnotte en ligne pour vos sorties culturelles !

- ▶ L'ensemble des spectacles de la saison 2025/2026 sont accessibles avec le pass Culture
- ▶ Le chéquier cinéma est également disponible sur l'application pass Culture

+ d'infos sur pass.culture.fr

Inscrivez-vous au pass culture en téléchargeant l'application

La Muse Bouche

vous accueille les soirs de spectacle, à partir de 19h, avec des petits plats faits maison et une variété de boissons locales.

TARIFS SPECTACLES			
	BLEU	JAUNE	ORANGE
Plein	27€	20€	15€
Réduit	24€	17€	12€
Abonnement plaisir dès 4 spectacles	22€	15€	11€
- 10 ans	7€	7€	7€

CINÉ MINOTS



LES TOUTES PETITES CRÉATURES

De Lucy Izzard | UK | Animation | 38' | dès 3 ans

Le studio Aardman, à qui l'on doit les incontournables Wallace et Gromit, est à l'origine de ces cinq Petites Créatures qui découvrent une aire de jeux foisonnante d'idées : faire du train, dessiner sur des tableaux noirs ou nourrir les animaux de la ferme. Chaque épisode célèbre le plaisir, la bienveillance et l'acceptation.

à l'Estive mer 4 mars 10h45, sam 7 mars 16h30, sam 28 mars à 16h30



SUPER CHARLIE

De Jon Holmberg | Suède | 2025 | Animation | 1h20 | VF | dès 4 ans

Will, 10 ans, rêve de devenir super-héros comme son père policier. Mais l'arrivée de son petit frère Charlie bouleverse tout : le bébé attire toute l'attention... et possède des super-pouvoirs. Quand un super-vilain menace le monde, Charlie, guidé par Will, devra enfile le costume de héros. Réussiront-ils à le sauver ? D'après les livres pour enfants Super-Charlie de Camilla Läckberg

à l'Estive mer 4 mars 14h30, ven 6 mars 16h, sam 7 mars 14h30, sam 21 mars 14h30 (séance Ciné-Relax)
à Seix mer 4 mars 17h, au Fossat jeu 5 mars 17h, à Massat ven 6 mars 17h, à Mazères ven 6 mars 17h, au Mas d'Azil sam 7 mars 17h



CINÉ-MANGANIMÉ

Un nouveau rendez-vous pensé aussi bien pour les passionnés de manga que pour les cinéphiles curieux souhaitant découvrir la richesse et la diversité de la bande dessinée japonaise et de ses adaptations pour le grand écran. Cette première soirée sera l'occasion de présenter deux grands classiques d'animation en partenariat avec la librairie Imaginarium.

THE FIRST SLAM DUNK

De Takehiko Inoue | Japon | 2024 | Animation Comédie | 2h04 | dès 8 ans

Meneur de jeu de Shohoku, Ryota Miyagi joue avec vitesse et sang-froid. Passionné de basket depuis l'enfance, il dispute le championnat national avec son équipe et s'apprête à affronter les champions en titre. Une grande réussite d'animation qui emballera tout cinéphile, fans d'anime ou amoureux du sport... Adaptation d'un manga culte au Japon et bien au-delà, le film vous cueille par sa force et son émotion universelles. Les Fiches du cinéma

à l'Estive sam 7 mars 17h30



MÉTROPOLIS

De Rintaro, Haruyo Kanesaku, Katsuhiro Ôtomo | Japon | 2002 | Animation, Science-Fiction | 1h52 | dès 10 ans

Dans la cité futuriste de Metropolis, humains et robots coexistent dans une société divisée. En enquêtant sur un trafic, le détective Shunsaku Ban découvre Tima, une fillette androïde destinée à régner au sommet de la Ziggurat.

Adaptation de la bande dessinée du mythique manga Osamu Tezuka, inspirée du Metropolis de Fritz Lang

à l'Estive sam 7 mars 21h



FESTIVAL CINÉ-LATINO

LES VOYAGES DE TEREZA

De Gabriel Mascaro | Brésil, Mexique, Chili, Pays-Bas | 2025 | Drame, fantastique | 1h26

Ours d'argent à la Berlinale de 2025

Tereza, 77 ans, a vécu toute sa vie dans une petite ville industrialisée d'Amazonie, jusqu'au jour où elle reçoit un ordre officiel du gouvernement de s'installer dans une colonie de logements pour personnes âgées. La colonie est une zone isolée où les personnes âgées sont amenées à « profiter » de leurs dernières années. Tereza refuse d'accepter ce destin imposé.

à l'Estive mar 10 mars 18h15, mer 11 mars 21h, dim 15 mars 17h30



LE MYSTÉRIEUX REGARD DU FLAMANT ROSE

De Diego Céspedes | Chili | 2025 | Drame | 1h48

Début des années 1980, dans le désert chilien. Lidia, 11 ans, grandit au sein d'une famille flamboyante réfugiée dans un cabaret près d'une ville minière. Lorsqu'une mystérieuse maladie mortelle se propage, une rumeur prétend qu'elle se transmet par le regard. La communauté devient alors la cible des peurs collectives.

à l'Estive ven 20 mars 18h, sam 21 mars 16h, lun 23 mars 21h



AVANT-PREMIÈRE + RENCONTRE

DERRIÈRE LES DRAPEAUX, LE SOLEIL

De Juanjo Pereira | Paraguay - Argentine - France - États-Unis - Allemagne | 2026 | Documentaire | 1h31
120 heures d'images d'archives : voilà ce qui reste de 35 années de dictature de Stroessner au Paraguay. À partir de ce corpus d'images rares retrouvées partout dans le monde, le réalisateur reconstruit l'histoire d'une des dictatures les plus longues du XX^e siècle, dont les effets perdurent encore aujourd'hui.

à l'Estive sam 21 mars 20h45 - Rencontre avec le réalisateur en partenariat avec Résistances



L'AFFAIRE BOJARSKI

De Jean-Paul Salomé | France | 2026 | Drame | 2h08

Jan Bojarski, ingénieur polonais réfugié en France, fabrique des faux papiers pendant la guerre. Après des petits boulots, il se lance dans la contrefaçon pour un gangster, attirant l'attention de l'inspecteur Mattei.

à Mazères ven 6 mars 20h30, aux Bordes-sur-Arize lun 9 mars 20h30, à Castillon-en-Couserans mar 17 mars 21h, à Seix mer 18 mars 15h30, à Dun lun 23 mars 20h30, à Massat ven 27 mars 20h30



PÉDALE RURALE

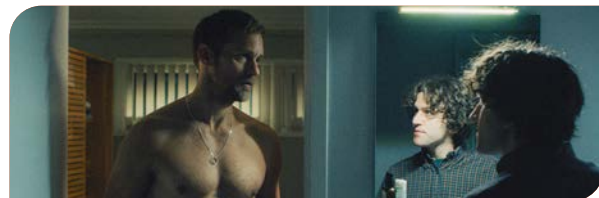
D'Antoine Vazquez | France | 2025 | Documentaire | 1h24

Benoît vit en Dordogne, près du village de son enfance. Retiré dans la nature, il s'est construit un refuge pour se libérer des blessures du passé. Il a trouvé ses manières de résister, de s'affranchir des stigmates du passé pour continuer à habiter le territoire de son enfance. Avec d'autres queers du territoire, il décide d'organiser une Pride : sortir du bois, prendre enfin sa place et ouvrir une voie commune.

à l'Estive sam 21 mars 18h, sam 28 mars 14h30, dim 29 mars 17h30, lun 30 mars 21h

à Seix mer 18 mars 20h30, au Mas d'Azil sam 21 mars 20h30, à La Bastide-de-Sérou mar 24 mars 20h30, au Fossat jeu 26 mars 20h30

En partenariat avec le festival DIAM - Des images aux mots



PILLION

D'Harry Lighton | UK | 2025 | Romance | 1h47

Prix du scénario, Un Certain Regard, Festival de Cannes 2025

Colin, un jeune homme introverti, rencontre Ray, le séduisant et charismatique leader d'un club de motards. Ray l'introduit dans sa communauté et fait de lui son soumis.

Dans un premier long métrage audacieux et brillamment sulfureux, l'Anglais Harry Lighton livre une étude féroce du couple à travers la romance sadomaso d'un Apollon motard et d'un grand timide. Téléràma

à l'Estive mer 18 mars 21h, ven 20 mars 21h, lun 23 mars 18h, ven 27 mars 18h, dim 29 mars 20h30



CINÉ-MONDE : INDE

LA LÉGENDE DE BAAHUBALI - L'ÉPOPÉE

De S.S. Rajamouli | Inde | 2025 | Action, Drame, Fantastique | 3h48

Dix ans après son triomphe en Inde et à l'international, La Légende de Baahubali renaît dans une version inédite, L'Épopée. Véritable poème épique, le film repousse les limites avec des combats spectaculaires et des chorégraphies hypnotiques. Inspirée du Mahabharata, cette fresque monumentale déploie une inventivité visuelle foisonnante, entre tragédie et héroïsme flamboyant.

à l'Estive sam 28 mars 17h30



AU PROGRAMME

17h30 : 1^{ère} partie

19h30 : Repas indien (plat, dessert et thé) avec le restaurant Le Penjab

21h : 2^{ème} partie

Film + repas : Billet au tarif cinéma + 16€

Réservation obligatoire sur lestive.com ou à l'accueil de l'Estive jusqu'au 26 mars 17h. Billets cinéma disponibles 30 minutes avant les séances.

CINÉ-RENCONTRES SUR LE CIRCUIT



TOUT VA BIEN

De Thomas Ellis | France | 2025 | Documentaire | 1h26 | VF | dès 10 ans

Âgés de 14 à 19 ans, cinq adolescents ont traversé des déserts et des mers, seuls. Arrivés à Marseille, ces filles et garçons portent en eux l'espoir brûlant d'une nouvelle vie. Ils apprennent un métier, un pays, des habitudes et pour certains une langue. « Tout va bien » répètent-ils obstinément à leurs familles. Mais le véritable voyage ne fait que commencer...

à Seix mer 11 mars 20h30

Rencontre avec un représentant d'Amnesty Internationale.

IL RESTE ENCORE DEMAIN

De Paola Cortellesi | Italie | 2024 | Comédie Drame | 1h58

À Rome après la guerre, Delia, mère de trois enfants, subit un mari violent. Soutenue par son amie Marisa, elle voit sa vie bouleversée par une lettre mystérieuse qui lui donne le courage de rêver à un avenir meilleur.

au Fossat jeu 5 mars 20h30

Ce film est l'introduction à la journée «VOTER, C'EST PAS MÂLE» le Samedi 7 mars, à partir de 17 h, au Carla-Bayle. Une initiative citoyenne sur les 80 ans du droit de vote des femmes avec le soutien de : C'est Nous Productions, l'Ecole Populaire des Arts de la Scène Marcel Phi et la Mairie du Carla-Bayle.



LA RIVIÈRE

De Dominique Marchais | France | 2023 | Documentaire | 1h44

Entre Pyrénées et Atlantique coulent les gaves, rivières puissantes. Le mais les assèche, les barrages freinent le saumon. L'activité humaine dérègle l'eau et la biodiversité. Des femmes et des hommes portent un regard curieux et amoureux sur ce monde, entre beauté et désastre.

au Fossat jeu 19 mars 20h30

Soirée proposée par le SMIVAL - Syndicat Mixte Interdépartemental de la Vallée de la Lèze dans le cadre de La Journée mondiale de l'eau. Projection suivie d'une rencontre.

PROMIS LE CIEL

D'Erige Sehiri | France | 2026 | Drame | 1h32

Marie, pasteur ivoirienne et ancienne journaliste, vit à Tunis. Elle héberge Naney, une jeune mère en quête d'un avenir meilleur, et Jolie, une étudiante déterminée qui porte les espoirs de sa famille restée au pays. Quand les trois femmes recueillent Kenza, 4 ans, rescapée d'un naufrage, leur refuge se transforme en famille recomposée tendre mais intranquille dans un climat social de plus en plus préoccupant. Présenté dans le cadre de la Journée des droits des femmes

à l'Estive mer 4 mars 18h15, dim 8 mars 15h, mar 10 mars 20h45
à Mazères ven 13 mars 20h30, à Massat ven 20 mars 20h30

À L'ESTIVE 20 avenue du Général de Gaulle			
mer 4	MINOTS	10h45	Les Toutes petites créatures
mer 4	MINOTS	14h30	Super Charlie
mer 4		18h15	Promis le ciel
mer 4		20h45	Aucun autre choix
jeu 5		16h	Le Gâteau du président
jeu 5		18h	Le Chant des forêts
jeu 5	RENCONTRE	20h30	Animus Femina*
ven 6	MINOTS	16h	Super Charlie
ven 6		18h	Le Gâteau du président
ven 6		20h45	Aucun autre choix
sam 7	MINOTS	14h30	Super Charlie
sam 7	MINOTS	16h30	Les Toutes petites créatures
sam 7	MANGANIME	17h30	The First Slam Dunk*
sam 7	MANGANIME	21h	Métropolis*
dim 8		11h	Le Chant des forêts*
dim 8		15h	Promis le ciel
dim 8		17h	Aucun autre choix
lun 9		18h	L'Estive, la belle histoire*
lun 9		20h45	Le Gâteau du président
mar 10		18h15	Les voyages de Tereza
mar 10		20h45	Promis le ciel*
mer 11		18h	Ma frère
mer 11		21h	Les voyages de Tereza
dim 15		17h30	Les voyages de Tereza*
dim 15		20h30	Aucun autre choix
lun 16	RENCONTRE	20h45	Jardin d'été*
mar 17		18h	Le Gâteau du président*
mar 17		20h45	Aucun autre choix*
mer 18		18h	Ma frère
mer 18		21h	Pillion
ven 20		18h	Le Mystérieux regard du flamant
ven 20		21h	Pillion
sam 21	MINOTS	14h30	Super Charlie*
sam 21		16h	Le Mystérieux regard du flamant
sam 21		18h	Pédale rurale
sam 21	RENCONTRE	20h45	Derrière les drapeaux, le soleil*
lun 23		18h	Pillion
lun 23		21h	Le Mystérieux regard du flamant*
ven 27		18h	Pillion
ven 27		21h	Ma frère
sam 28		14h30	Pédale rurale
sam 28		16h30	Les Toutes petites créatures*
sam 28	CINÉ-MONDE	17h30	La Légende de Baahubali 1*
sam 28	CINÉ-MONDE	21h	La Légende de Baahubali 2*
dim 29		17h30	Pédale rurale
dim 29		20h30	Pillion*
lun 30		18h	Ma frère*
lun 30		21h	Pédale rurale*


* Dernière ou seule chance de voir le film à l'Estive !

Les films sont projetés en version originale sous-titrée en français, sauf indication contraire.

Photo de la couverture : *Le Gâteau du président*

AUX BORDES-SUR-ARIZE			
centre culturel, place du centre médical			
lun 9		20h30	L'Affaire Bojarski
À CASTILLON-EN-COUSERANS			
foyer rural, 137 bd Paul Laffont			
mar 17		21h	L'Affaire Bojarski
mar 31		21h	Ma frère
À LA BASTIDE-DE-SÉROU			
salle Jean Nayrou, 1 chemin Les Lambrilles			
mar 10		20h30	Le Gâteau du président
mar 24		20h30	Pédale rurale
À DUN			
Salle d'animation			
lun 23		20h30	L'Affaire Bojarski
AU FOSSAT			
salle multimédia, 332 rue Versailles			
jeu 5	RENCONTRE	17h	Super Charlie
jeu 5		20h30	Il Reste encore demain
jeu 12	RENCONTRE	20h30	Le Gâteau du président
jeu 19		20h30	La Rivière
jeu 26		20h30	Pédale rurale
AU MAS-D'AZIL			
salle multimédia, rue du temple			
sam 7		17h	Super Charlie
sam 7		20h30	Aucun autre choix
sam 14		20h30	Le Gâteau du président
sam 21		20h30	Pédale rurale
sam 28		20h30	Ma frère
À MASSAT			
salle de la mairie, place de la mairie			
ven 6		17h	Super Charlie
ven 6		20h30	Le Gâteau du président
ven 20		20h30	Promis le ciel
ven 27		20h30	L'Affaire Bojarski
À MAZÈRES			
centre culturel, rue de l'Hôtel de ville			
ven 6		17h	Super Charlie
ven 6		20h30	L'Affaire Bojarski
ven 13		20h30	Promis le ciel
ven 20		20h30	Ma frère
ven 27		20h30	Le Gâteau du président
À SEIX			
Maison du Haut-Salat			
mer 4	RENCONTRE	17h	Super Charlie
mer 4		20h30	Aucun autre choix
mer 11		20h30	Tout va bien
mer 18		15h30	L'Affaire Bojarski
mer 18		20h30	Pédale rurale
mer 25		20h30	Le Gâteau du président

En raison d'un protocole de sécurité lié au bâtiment où se situe l'Estive, la jauge de certaines séances de cinéma peut être réduite. L'affluence étant difficile à anticiper, nous travaillons à des solutions pour un accueil sans restriction.

En attendant, vous pouvez acheter vos billets à l'avance, sur place, durant les heures d'ouverture de la billetterie. Certaines projections, identifiées par le symbole , ne sont pas concernées par ces limitations. Pour les autres séances, il est conseillé d'arriver 15 minutes avant le début.

Pour toute question : cinema@lestive.com.
Merci de votre compréhension.

SÉANCES DE RATRAPAGE

LE CHANT DES FORÊTS

De Vincent Munier

à l'Estive jeu 5 mars 18h, dim 8 mars 11h

AUCUN AUTRE CHOIX

De Park Chan-Wook | Corée | 2025 | Comédie Drame Thriller | 2h19

Avertissement : Interdit aux moins de 12 ans

Cadre dans une usine de papier, You Man-su est un homme heureux. Il aime sa femme, ses enfants, ses chiens, sa maison. Lorsqu'il est licencié, sa vie bascule. Il ne supporte pas l'idée de perdre son statut social et la vie qui va avec. Pour retrouver son bonheur perdu, il n'a aucun autre choix que d'éliminer tous ses concurrents...

à l'Estive mer 4 mars 20h45, ven 6 mars 20h45, dim 8 mars 17h, dim 15 mars 20h30, mar 17 mars 20h45

à Seix mer 4 mars 20h30, au Mas d'Azil sam 7 mars 20h30



LE GÂTEAU DU PRÉSIDENT

D'Hasan Hadi | Irak | 2025 | Drame | 1h42

Caméra d'or - Festival de Cannes

Dans l'Irak de Saddam Hussein, Lamia, 9 ans, se voit confier la lourde tâche de confectionner un gâteau pour célébrer l'anniversaire du président. Drôle, touchante, l'aventure de la petite Lamia est une plongée dans la psyché d'un pays qui n'a jamais pu se relever des années Hussein. CinéVerse

à l'Estive jeu 5 mars 16h, ven 6 mars 18h, lun 9 mars 20h45, mar 17 mars 18h

à Massat ven 6 mars 20h30, à La Bastide-de-Sérou mar 10 mars 20h30, au Fossat jeu 12 mars 20h30, au Mas d'Azil sam 14 mars 20h30, à Seix mer 25 mars 20h30, à Mazères ven 27 à 20h30

MA FRÈRE

De Lise Akoka, Romane Gueret | France | 2025 | Comédie | 1h52

Amies d'enfance, Shaï et Djeneba, 20 ans, travaillent comme animatrices en colonie de vacances dans la Drôme. À l'aube de l'âge adulte, elles devront faire des choix qui mettront à l'épreuve leur avenir et leur amitié.

à l'Estive mer 11 mars 18h, mer 18 mars 18h, ven 27 mars 21h, lun 30 mars 18h

à Mazères ven 20 mars 20h30, au Mas d'Azil sam 28 mars 20h30, à Castillon-en-Couserans mar 31 mars 21h

CINÉ-RENCONTRES



ANIMUS FEMINA

De Eliane de Latour | France | 2026 | Documentaire | 1h42

Ours, loups, bouquetins, bisons...sous un soleil d'hiver. Un rêve ancien reprend souffle avec 4 femmes qui tentent de réparer les liens rompus entre humains, animaux et territoires.

à l'Estive jeu 5 mars 20h30

Rencontre avec la réalisatrice Eliane de Latour



JARDIN D'ÉTÉ

De Shinji Sōmai | Japon | 1994 | Comédie | 1h53

Pendant leurs grandes vacances, dans un Kobe écrasé de chaleur, trois jeunes amis en mal d'aventures se questionnent sur la mort et se passionnent pour le jardin abandonné d'un ermite qui les fascine. Petit à petit, les trois garçons et le vieil homme se lient d'amitié. Ils se mettent en tête de rénover sa maison qui va devenir leur terrain de jeu et d'apprentissage le temps d'un été inoubliable.

À la fois euphorisant, fantasque et profondément mélancolique, ce Jardin d'été fleurit sur des terres subtiles proches du cinéma d'un compatriote plus célèbre dans nos contrées, Hirokazu Kore-eda, cet autre orfèvre de l'enfance. Télérama.

à l'Estive lun 16 mars 20h45 — Précédé de la conférence d'Eric Lenoir, paysagiste «Le Jardin punk» en partenariat avec le Smectom

GRATUIT



l'estive

scène nationale
de Foix
et de l'Ariège

PROGRAMME
MENSUEL

MARS

CINÉMA

25/26

